

**se UMA MÁQUINA pode  
fazer tudo....**

The image features five ANSER X1 industrial components arranged on a white marble background. In the top left is a large black rectangular module with a silver metal frame and a multi-pin connector. To its right are two smaller, L-shaped modules with silver frames and red accents. In the bottom left and bottom right are two more L-shaped modules, similar to the ones in the top right, also with silver frames and red accents. The ANSER logo is visible on several of the components.

# ANSER X1

Redefinindo Seu Padrão para  
Codificação Industrial



# ANSER NexGen

## Tecnologia de Codificação

*ANSER X1 apresenta nossa Tecnologia de Codificação NexGen, projetada para acionar todos os cartuchos de jato de tinta térmicos, oferecendo uma solução completa para todos os requisitos de codificação*



A CODIFICAÇÃO FICOU FÁCIL

## Robustez além do Padrão

*A X1 foi criada para redefinir sua expectativa de impressora industrial, fornecendo robustez e confiabilidade completas, mesmo em ambientes de trabalho agressivos.*





# IP66 vem como padrão

*Proteção total contra a entrada de poeira e capacidade de suportar jato de água de alta pressão durante a limpeza na produção*



## Qualquer pessoa pode operar

*A interface de usuário da X1 não é apenas amigável, mas também intuitiva. Requisitos de treinamento de usuário e erros de operação podem ser inexistentes.*



A CODIFICAÇÃO FICOU FÁCIL



# Simple mas Poderosa!

A X1 possui um poderoso sistema de controle de acesso personalizável e monitoramento de status, que fornece a capacidade para evitar erros de operação humana

**Real-Time Monitoring & Alert**  
Customizable display dashboard, with preventive notification feature to avoid production downtime

Status	Production Counter	Delay	Printing Speed	Printables	
PL1	Stitch	66,789	50mm	76.2m/min	Printhead-1 883 Printhead-2 560
Single	25,792	50mm	76.2m/min	Printhead-3 883	
PL2	Single	2,000	53mm	50.9m/min	Printhead-4 760
Single	25,792	80mm	70.8m/min	Printhead-5 900	

**Dual-Production Line Control**  
Control & monitor 2 production lines simultaneously with ease

**User Management System**  
Customizable user access level control, to reduce and eliminate operational mistakes

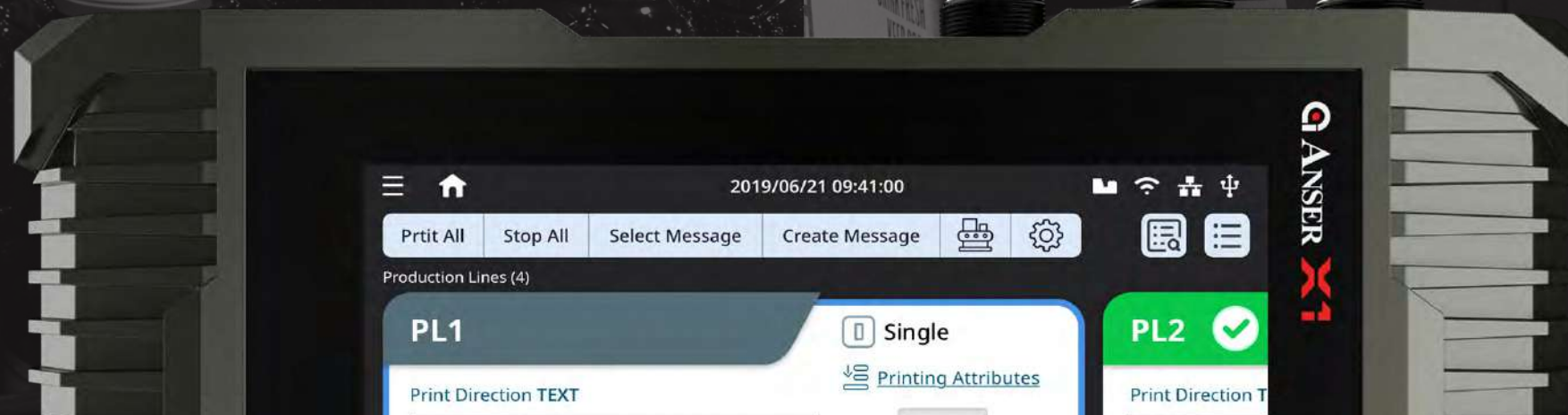
**Production & Ink Analysis Report**  
Informative production summary report for production verification and ink consumption analysis



# 1 Impressora

## 2 Linhas de Produção

X1 é capaz de controlar 2 linhas de produção diferentes simultaneamente, proporcionando eficiência operacional e economia de custos.



# se UMA MÁQUINA pode fazer tudo...



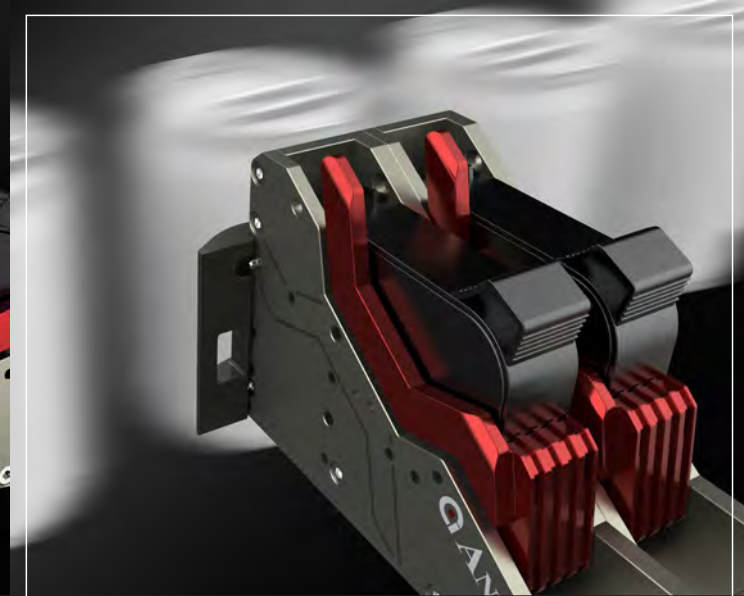
Codificação de Alta Velocidade  
300m/min codificação de alta resolução



Codificação de Imagem Grande  
Altura de impressão de até 2 polegadas



Codificação sem contato  
distância de impressão de 12 mm



Codificação Ininterrupta  
Substituição do cartucho sem parada.



## Poderoso Portfólio de Tintas para Todos os seus requisitos de substrato

*A tecnologia de codificação ANSER NexGen fornece seleção de tinta versátil conduzida por vários cartuchos TIJ, desde tintas de uso geral até tintas especiais para atender suas necessidades da indústria.*







# ESPECIFICAÇÕES

<b>Número máximo de cabeçotes de impressão</b>	2	<b>Protocolos de comunicação</b>	TCP IP/UDP, Modbus TCP, e Protocolo de Rede ANSER U2
<b>Display</b>	Tela LCD colorida de 7" (800x480 px) sensível ao toque. (compatível com a maioria das luvas médicas e industriais)	<b>Entrada de energia</b>	AC 100V~240V, 50/60Hz (90Watt)
<b>Funções de impressão</b>	Dados estáticos: texto, logotipo, Dados dinâmicos: String, Turno, Contador, Data de Produção, Data de Expiração	<b>Portas</b>	Conector USB 2.0 x 2 Conector RS-485 e RS-232 x 1 Conector RJ-45 x 1 Conector E/S digital (1 pinos de ENTRADA e 5 de SAÍDA) Codificador x 1 Fotocélula x 1
<b>Fonte &amp; Tamanho</b>	Padrão: Arial, outras fontes Truetype podem ser carregadas		
<b>Idioma do sistema (adicionar idioma de entrada)</b>	Inglês, Espanhol, Alemão, Francês, Italiano, Chinês Tradicional, Chinês Simplificado, Japonês, Coreano, Russo, Português, Turco, Húngaro, Eslovaco, Tcheco, Sueco, Romeno, Sérvio, Búlgaro, Polonês	<b>Tipo de Código de Barras</b>	EAN8, EAN13, EAN14, EAN128, UPCA, UPCE, CODE39, CODE128, ITF14 (SCC-14), NVE18 (SSCC-18), INTER25, CODABAR, PDF417, DATAMATRIX, QR CODE, GS1 (DATAMATRIX, DATABAR EXP, DATABAR, QR CODE), D'MATRIX 8x32, DUN14, Aztec Code
<b>Dimensões e Peso</b>	291 x 142 x 52mm / 2.12 Kg	<b>RH Operacional</b>	0%-90%, Sem condensação
<b>Temperatura de operação</b>	0-40 Celsius	<b>Classificação de IP</b>	IP66 housing

# ESPECIFICAÇÕES CABEÇA DE IMPRESSÃO

<b>Tecnologia de impressão</b>	Jato de tinta térmica de alta resolução	<b>Temperatura de operação</b>	0-40 Celsius
<b>Altura de impressão</b>	Cabeça de Impressão Simples: 12.7mm (0.5 polegada) or 25.4mm (1.0 polegada)	<b>RH Operacional</b>	0% ~ 90%, Non-condensing
	Cabeça de impressão de ponto: 12.7mm x 2 @ 25.4mm (1.0 polegada) 25.4mm x 2 @ 50mm (1.97 polegada)	<b>Dimensões e Peso</b>	82 x 30 x 210 mm / 0.46kg
<b>Resolução de impressão</b>	600 x 600 DPI	<b>Cabos da Cabeça de Impressão</b>	Standard: 2M Optional: 5M, 10M, 15M
<b>Velocidade de impressão</b>	30m/min @ 600 DPI 300m/min @ 60 DPI		
<b>Distância de impressão</b>	6 mm		



O que eles podem fazer,  
eu posso fazer melhor...



 ANSER

[www.anser-coding.com](http://www.anser-coding.com)